

## 宮交バス *nimoca* スタート記念

### *nimoca* ポイント 10% プレゼントキャンペーンを実施します！

宮崎交通では、平成 27 年 11 月 14 日より、宮交バスに代わる新しい IC カードとして「*nimoca*」を導入しました。

宮交バスは宮崎交通路線バスにのみご利用頂けましたが、「*nimoca*」ではチャージされているお金を商業施設やコンビニエンスストアなどでの買い物にもご利用いただけます。

また、会員登録する「スター*nimoca*」、「クレジット*nimoca*」では、キャンペーン時の宮交バス利用や商業加盟店での利用で *nimoca* ポイントを貯めることができます。

貯まったポイントは、宮崎交通窓口やポイント交換機（宮崎駅バスセンター・宮交シティ設置）で入金残額に交換することで、バスや買い物に使えるだけでなく、「Suica」など相互連携をしている交通系 IC カード事業者の交通機関や加盟商業施設での買い物にもご利用いただけます。

今回のキャンペーンでポイントを獲得して頂くことを通して、このような「*nimoca*」の機能をぜひ体験して頂きたいと考えております。

#### 【キャンペーン概要】（詳細は別添のチラシをご参照ください）

##### ◆対象の停留所を利用すればポイントプレゼント

期間：1 月 21 日～1 月 31 日 **温泉施設**の停留所ご利用（利用時間帯は問いません）

施設名	対象停留所	
宮崎観光ホテル	宮崎温泉たまゆらの湯	観光ホテル前
ANAホリデイインリゾート宮崎	ANAホリデイインリゾート宮崎	こどものくに正面ゲート
高岡温泉やすらぎの郷	高岡温泉やすらぎの郷	
石崎の杜鯨鯨館	石崎の杜鯨鯨館	

期間：2 月 6 日～2 月 21 日 **プロ野球キャンプ**地付近の停留所ご利用（利用時間帯は問いません）

球団名	対象停留所		
福岡ソフトバンクホークス	生目の杜運動公園（臨時停留所も対象）	生目の杜運動公園北	
読売ジャイアンツ	サンマリン前	運動公園前	運動公園南口
オリックス・バファローズ	清武総合運動公園（臨時停留所）		

##### ◆対象の便を利用すればポイントプレゼント

期間：3 月の金曜、土曜 **ナイトバス**（お酒を飲んだ後など遅い時間帯に利用できるバス）

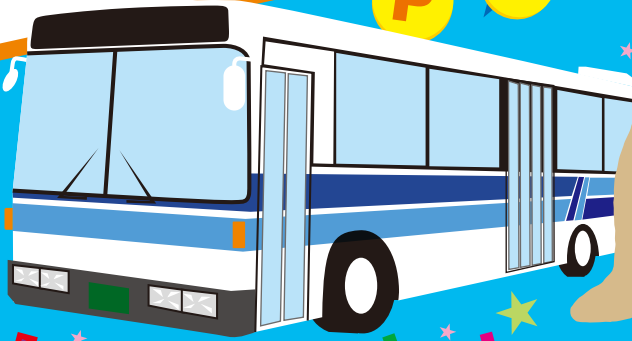
※具体的な日にち及び対象便は別添のチラシをご参照ください。

宮交バスnimoca スタート記念

nimocaポイント10%  
プレゼントキャンペーン

貯まったポイントは  
バスやお買い物に使える!

(※nimoca入金残額への交換が必要です)



期間中にスターnimoca、クレジットnimocaを使って指定の停留所を  
ご利用されると引き去り額の10%のnimocaポイントプレゼント!

### 【キャンペーンについて】

- ・スターnimoca、クレジットnimocaの入金残額から運賃をお支払い頂いた方に、引き去り額の10%をセンターポイントとしておつけいたします。  
※入金残額が運賃に満たず、不足額を現金でお支払いいただいた場合、現金部分はポイント付与の対象外です。  
事前にチャージしてお支払いください。(バス車内でのチャージは1000円単位で、1000円札のみ対応可能です)
- ・ポイントは、翌日以降に付与します。
- ・ポイントを使うには、宮交シティと宮崎駅バスセンターにごございますポイント交換機、宮崎交通の県内各窓口(花ヶ島支店、空港案内所を除く)で「入金残額」に交換する必要があります。

1月

**温泉** バスでゆったり温泉に。バスなら風呂上がりの一杯もOK!

●期間：1/21(木)～1/31(日)

●対象施設及び停留所

- ・宮崎観光ホテル (宮崎温泉たまゆらの湯、観光ホテル前)
- ・ANA ホリデイインリゾート宮崎 (ANAホリデイインリゾート宮崎、こどものくに正面ゲート)
- ・高岡温泉やすらぎの郷 (高岡温泉やすらぎの郷)
- ・石崎の杜歓鯨館 (石崎の杜歓鯨館)



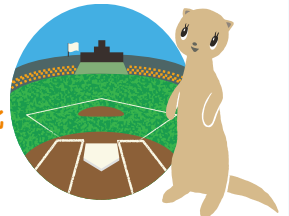
2月

**プロ野球キャンプ** 臨時バス運行で便利!!

●期間：2/6(土)～2/21(日)

●対象停留所

- ・福岡ソフトバンクホークス (生目の杜運動公園(臨時停留所も対象)、生目の杜運動公園北)
- ・読売ジャイアンツ (サンマリン前、運動公園前、運動公園南口)
- ・オリックス・バファローズ (清武総合運動公園(臨時停留所))



3月

**ナイトバス** 飲み会の後でもバスで帰れます♪

●期間：3月の金、土曜 … 3/4,5,11,12,18,19,25,26に、以下の便に乗車された方。

●対象便

- ・宮崎駅(23:35発)～まなび野～大学病院～宮崎大学・木花行き(翌0:12着)
- ・宮崎駅(22:54発)～橋通～まなび野センター～東宮団地入口行き(23:26着)
- ・宮交シティ(23:51発)～橋通～花ヶ島～新名爪～住吉～光陽台行き(翌0:39着)
- ・宮崎駅～橋通～松橋～大塚台センター前～生目台東5丁目行き  
(金曜23:20発～23:54着 23:54発～翌0:28着、土曜23:07発～23:41着)
- ・宮交シティ～橋通～花ヶ島～佐土原小前～西都BC行き  
(金曜22:25発～23:24着、土曜22:30発～23:33着)
- ・レーヨン(23:52発)～土々呂～門川本町～イオンタウン日向行き(翌1:00着)



# ポイント10%プレゼントキャンペーン対象停留所

★の停留所をご利用の場合にポイントをプレゼントいたします。

1月

## 宮崎観光ホテル

- 宮交シティ～★たまゆらの湯～橘通～雁ヶ音団地行き、市民の森行き、シーガイア行き、動物園行き（合計で1日約20往復）
- 宮交シティ～★たまゆらの湯～江田原～イオン行き（1日約10往復）
- 海洋高校～★観光ホテル前～橘通～県病院前～下北方行き（平・土約30往復、日祝約20往復）

## ANAホリデイインリゾート宮崎

- 宮崎駅～宮交シティ～★こどものくに正面ゲート、★ANAホリデイインリゾート宮崎～青島行き、日南・油津・飢肥行き（合計で1日約30往復）

## 高岡温泉やすらぎの郷

- 宮崎駅～橘通～生目～祇園台～★高岡温泉やすらぎの郷～尾頭行き（1日8往復）

## 石崎の杜鯨鯨館

- 宮交シティ～橘通～花ヶ島～★石崎の杜鯨鯨館（1日4往復）

2月

以下の定期便のほかに、臨時バスが運行される予定です。

## 福岡ソフトバンクホークス

- 宮交シティ～悠楽園～★生目の杜運動公園北～富吉車庫行き  
宮交シティから生目の杜運動公園北へは平日及び日祝4便、土曜8便  
生目の杜運動公園北から宮交シティまでは平日8便、土曜6便  
日祝は3便ですが7:40、8:25、18:10なので、臨時バスをおすすめいたします。
- 宮崎駅～悠楽園～★生目の杜運動公園北～富吉車庫行き  
宮崎駅から生目の杜運動公園北へは平日、土曜が11便、日祝7便  
生目の杜運動公園北から宮崎駅へは、平日及び日祝10便、土曜11便
- 宮交シティ～ボンベルタ橋前～★生目の杜運動公園行き ※平日運行なし、土曜4往復、日祝3往復

## 読売ジャイアンツ

- 宮崎駅～宮交シティ～★サンマリン前～★運動公園前～★運動公園南口～  
～ANAホリデイインリゾート宮崎～青島行き、日南・油津・飢肥行き（合計で1日約30往復）

## オリックス・バファローズ

通常の定期便では、球場前にバス停がありません。臨時バスを運行予定です。  
臨時バスの「清武総合運動公園」でのご利用を対象といたします。  
時刻表及び臨時バスなどの詳細はHPでご確認ください。

3月

## ナイトバス

期間:3月の金、土曜…3/4,5,11,12,18,19,25,26に、以下の便に乗車された方にポイントをプレゼントいたします。

### ★対象便

- 宮崎駅(23:35発)～まなび野～大学病院～宮崎大学・木花行き(翌0:12着)
- 宮崎駅(22:54発)～橘通～まなび野センター～東宮団地入口行き(23:26着)
- 宮交シティ(23:51発)～橘通～花ヶ島～新名爪～住吉～光陽台行き(翌0:39着)
- 宮崎駅～橘通～松橋～大塚台センター前～生目台東5丁目行き  
(金曜23:20発～23:54着 23:54発～翌0:28着、土曜23:07発～23:41着)
- 宮交シティ～橘通～花ヶ島～佐土原小前～西都BC行き  
(金曜22:25発～23:24着、土曜22:30発～23:33着)
- レーヨン(23:52発)～土々呂～門川本町～イオンタウン日向行き(翌1:00着)

お問い合わせ

宮崎交通 お客様バス案内センター

0985-32-0718 (平日 9:00～18:00)

●宮崎交通ホームページ  
<http://www.miyakoh.co.jp/>