



1,000円単位※で最大20,000円までのチャージ(入金)が可能です。チャージは現金のほか、クレジットnimocaに限り、クレジット決済でのオートチャージやクイックチャージも可能です。なお、チャージの取り消しや一度チャージしたお金の出金はできません。

※西鉄電車のIC対応券売機の一部では10円単位のチャージが可能です(おつりは出ません)。

◎現金でチャージする

各チャージ機のほか、窓口やバス車内、IC対応券売機、コンビニエンスストア等では現金でチャージすることができます。

おつりが
出ない

nimocaチャージ機



※設置場所はP33~P34参照

バス・鉄道(西鉄電車除く)車内



※電子マネー残額が10,001円以上の時はチャージできません。

おつりが
出る

IC対応券売機

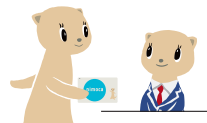


※一部10円単位でチャージ可能な機種があります(おつりは出ません)。

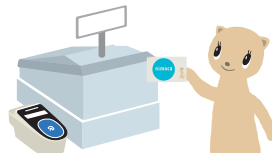
電車チャージ機 (西鉄電車)



窓口



コンビニエンスストア



ミニ 情報

商業施設等に設置されているセブン銀行ATMでは、金額を指定して現金をチャージすることができます(おつりが出ます)。

◎オートチャージ(クレジットnimoca)

クレジットnimocaはnimocaエリアのバス・鉄道ご利用時にオートチャージすることができます。カードの電子マネー残額が一定額以下の場合、車載機や自動改札機にタッチするだけで、自動的にクレジット決済でチャージ(入金)されるクレジットnimoca限定のサービスです。

※nimocaエリア以外のバス・鉄道ではご利用いただけません。

※お買物ではご利用いただけません。

■オートチャージの利用方法

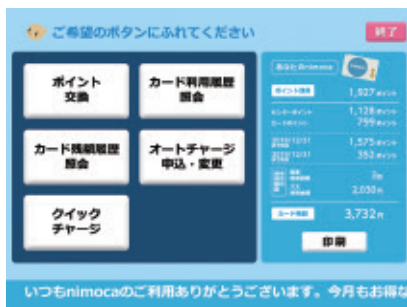
(例:1,000円以下になったときに3,000円をオートチャージする設定の場合)



■オートチャージの設定変更

窓口およびポイント交換機ではオートチャージの設定(ON)や利用停止(OFF)、設定金額の変更ができます。設定金額は1,000円～10,000円(1,000円単位)の範囲で変更できます。

新型ポイント交換機のメニュー ▶



■ポイント交換機でクイックチャージ

新型のポイント交換機を使い、クレジット決済でクレジットnimocaにチャージ(入金)できるサービスです。クイックチャージはオートチャージ設定が利用停止(OFF)の場合でもご利用になれます。

■オートチャージ・クイックチャージの利用限度額

オートチャージ・クイックチャージは、それぞれの利用金額を合算して1日あたり10,000円、1ヶ月あたり50,000円が利用限度額です。限度額を超えた場合は、現金でのチャージ(入金)をお願いします。

ポイント交換機



新型

旧型

商業施設を中心に設置しているポイント交換機(P33参照)は新型と旧型(にしてつストアの一部店舗に設置)があります。

全てのポイント交換機でできること

- ① ポイント交換
(電子マネー・JALのマイルへの交換)
- ② 利用履歴の表示・印字
- ③ 残額履歴の表示・印字
- ④ オートチャージの設定変更

新型ポイント交換機だけでできること

- ⑤ クイックチャージ
- ⑥ ANAのマイルへの交換

ミニ情報



■オートチャージ・クイックチャージ利用時の注意

- nimocaエリア以外のバス・鉄道ではご利用いただけません。
- お買い物ではご利用いただけません。
- クレジットnimoca申込時にオートチャージ設定を希望した場合、[電子マネー残額1,000円以下になると自動的に3,000円入金される]という初期設定となっています。
- 設定金額と支払運賃によっては、オートチャージが実行しても電子マネー残額が不足する場合があります。高速バス等をご利用する場合は、設定金額を支払運賃以上にしてください。
- nimoca、スターnimocaに他のクレジットカードを使ってチャージすることはできません。
- オートチャージ、クイックチャージ設定時のポイント交換機操作で、誕生日入力を3回まちがえると、当日の利用はできません。窓口をご利用ください。

